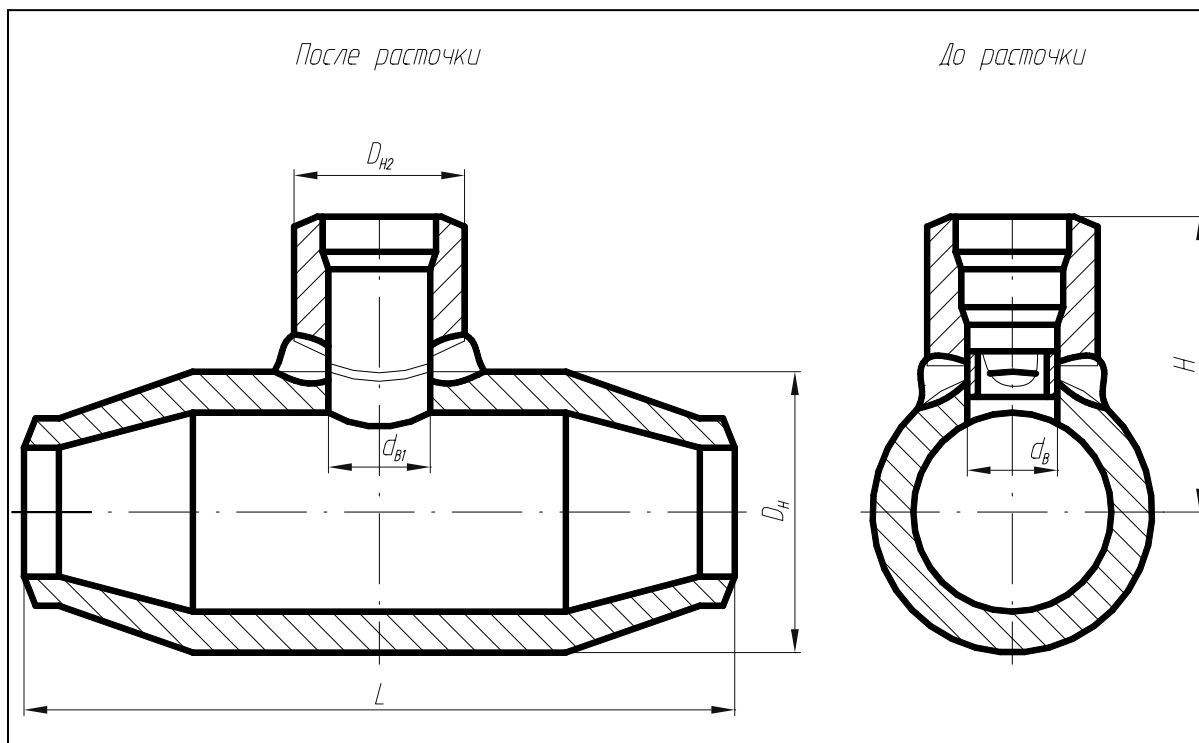


Тройники сварные переходные для трубопроводов ТЭС ОСТ 108.104.03-82



Исп.	D _y xD _{y1}	Наруж. диаметр и толщина стенки присоед. труб		D _H	D _{H2}	d _B	d _{B1}	H	L	Масса, кг
p=37,27 МПа (380 кгс/см ²), t=280°C										
01	250x200	325x42	273x36	377	310	186	190	449	850	510
p=23,54 МПа (240 кгс/см ²), t=250°C										
02**	225x175	273x24	219x19	325	219	170	174	306	650	214
p=18,14 МПа (185 кгс/см ²), t=215°C										
03**	225x175	273x19	219x16	325	219	170	174	306	650	154

****Допускается применять в технически обоснованных случаях.**

Обозначение тройника	Штуцер	Кольцо подкладное	Корпус
	Обозначение		
01 ОСТ 108.104.03	06 ОСТ 108.462.03	19 ОСТ 108.520.02	-
02 ОСТ 108.104.03	12 ОСТ 108.462.03	17 ОСТ 108.520.02	-
03 ОСТ 108.104.03	16 ОСТ 108.462.03	17 ОСТ 108.520.02	-